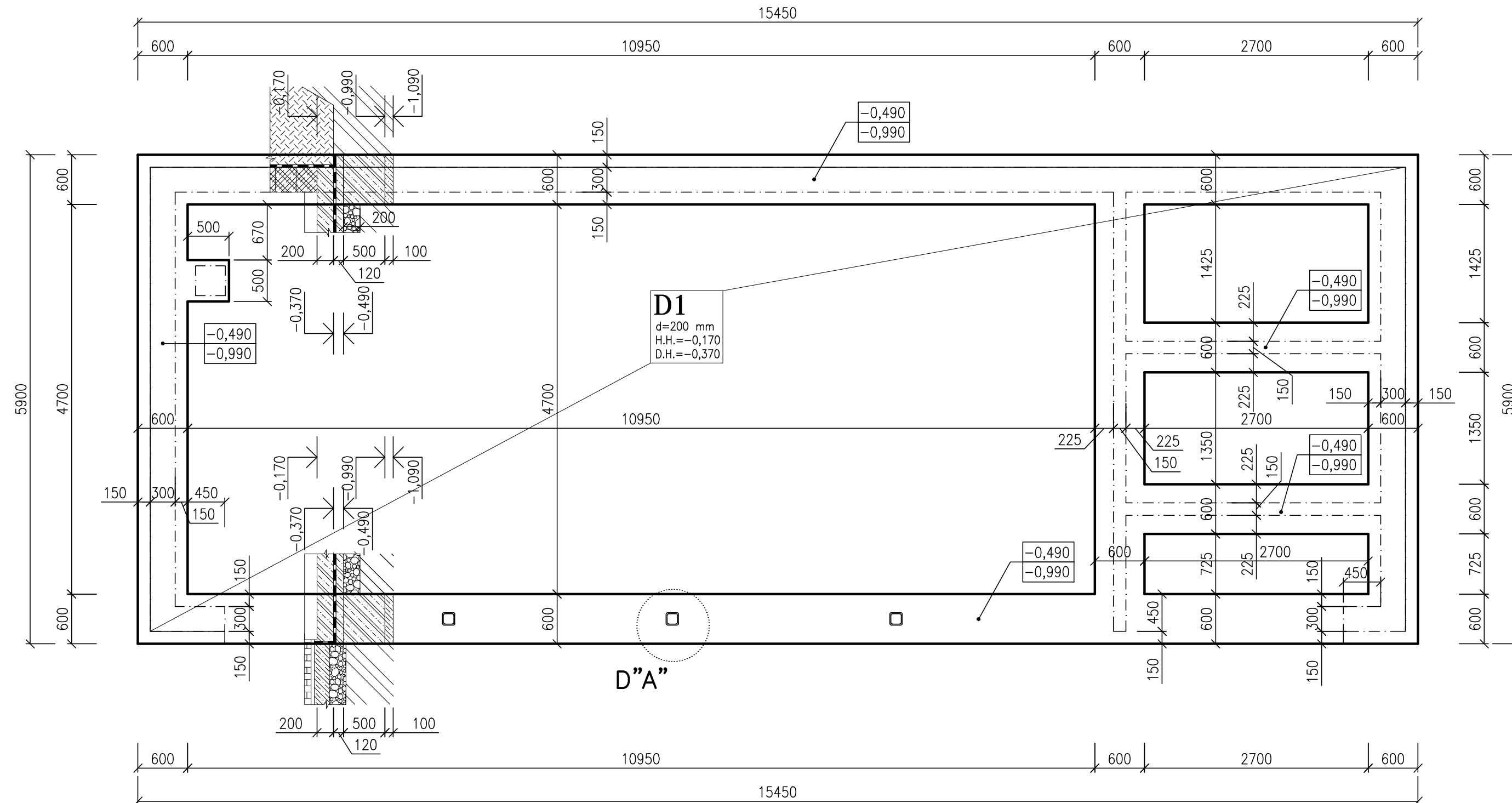


PODORYS
M- 1:50





POZNÁMKA

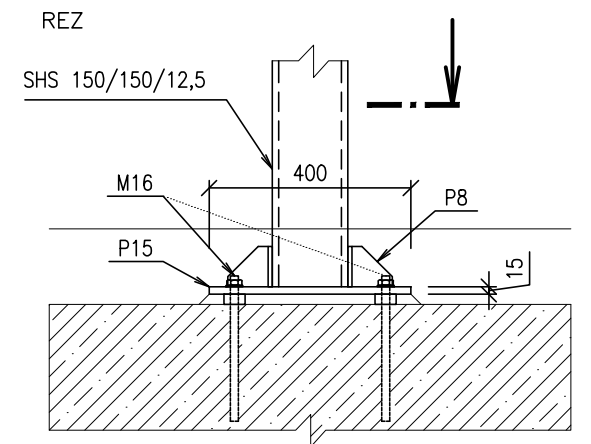
!!! VÝŠKOVÉ KÓTY NIE SÚ UVÁDZANÉ S PODKLADNÝM BETÓNOM HRÚBKY 100mm !!!

- HYDROIZOLÁCIU VYVIŠŤ MINIMÁLNE 300MM NAD TERÉN
- VŠETKY ZÁKLADOVÉ KONŠTRUKCIE SÚ ZO ŽELEZOBETÓNU TRIEDY C25/30, OCEĽ B500B
- NA IZOLÁCIU STAVBY SÚ POUŽITÉ NATAVOVACIE HYDROIZOLAČNÉ ASFALTOVÉ PÁSY
- DO ZÁKLADOVÝCH KONŠTRUKCIÍ JE POTREBNÉ OSADIŤ ZEMNIAČI PÁSIK PRE UZEMNENIE BLESKOZVODU S VÝUSTENÍM NAD TERÉN
- PRI PŘEJAZZÍCH ČEZ ZÁKLADOVÉ KONŠTRUKCIE ZREALIZOVAŤ PODĽA JEDNOTLIVÝCH ČASŤÍ PROFESII
- PRED REALIZÁCIOU ZÁKLADOVÝCH PRÍZVIAŤ GEOLOG A STATIK PRE ZOSÚĽADENIE INŽINIERSKOGEOLOGICKÉHO PRIESKUMU SO SKUTOČNOSŤOU. V PRÍPADE, ŽE NEBUDE TOTO VYKONANÉ, ZODPOVEDNÝ STATIK PROJEKTU NERUČÍ ZA VADY SPÔSOBENÉ CHYBAMI ZÁKLADMI!
- PRI ZISTENÍ HLADINY SPODNEJ VODY V ZÁKLADOVEJ ŠKARE TREBA POSÚDIŤ JEJ KVALITU, UROBIŤ HYDROGEOLOGICKÝ PRIESKUM A PŘEHODNOTIŤ SPÔSOB ZAKLADANIA A POUŽITIA IZOLAČNÝCH MATERIÁLOV
- PŘE VIAC INFORMÁCIÍ O ZÁKLADOCH POZRI STATICKÝ POSUDOK

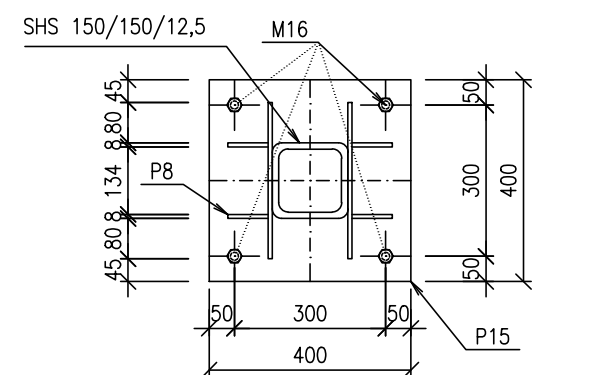
LEGENDA MATERIÁLOV

	ŽB NOSNÁ KONŠTRUKCIA V PÔDORYSE
	ŽELEZOBETÓN C25/30, OCEĽ B500B
	PROSTÝ BETÓN C16/20
	RASTLÝ TERÉN
	ZHUTNENÝ NÁSYP $I_d=0,85MPa$
	DEBNIACE TVÁRNICE VYPLNENÉ BETÓNOM + VÝSTUŽ
D – DOSKA	
HH – HORNÁ HRANA	
DH – DOLNÁ HRANA	


DETAIL "B" M-1:15
KOTVENIE STLPA



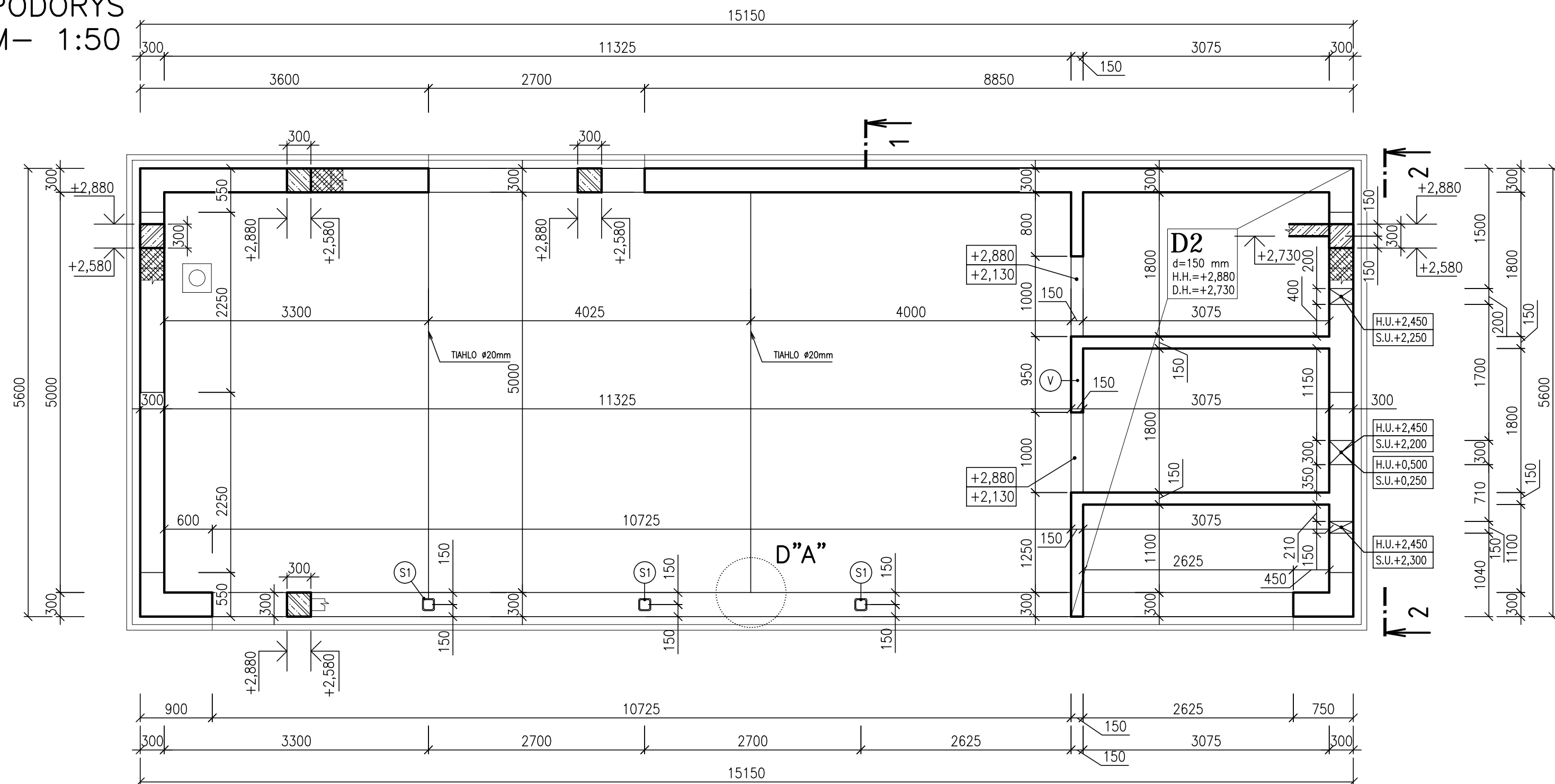
PÖDORYS



BETÓN STN EN-206-1 25/30 - XC2 (SK) -CL0,4 dmax16mm-S3, KRYTIE 40mm
BETONÁRSKA OCEL B500B

KONTROLOVAL	Ing. Vladimír Duchoň, PhD.	 PROJEKT STUDIO Projektovanie a statika stavieb info@projektstudio.sk tel.: +421910208887 www.projektstudio.sk
ZODP. PROJEKTANT	Ing. Miroslav Mach	
VYPRACOVAL	Ing. Tomáš Ďuroška, Bc. Biana Timková	
INVESTOR	STON a.s., Uhrova 18, 831 01 Bratislava	
MIESTO VÝSTAVBY	Strekov, 2362/5, 2370/1, 2, 2366/9,10, 2366/11, 12, 2367/2	
STAVBA / OBJEKT	VINÁRSTVO S - SO03 STREKOV	ČÍSLO VÝKRESU: 1
STUPEŇ PROJEKTU	REALIZAČNÝ PROJEKT	SADA Č.:
PROFESIA	STATIKA	
PREDMET DOKUMENTU	VÝKRES TVARU ZÁKLADOV	
SPRACOVANIE	DÁTUM: 03/2020 FORMÁT: 3x44 MIERKA: 1:50, 1:15	

PODORYS
M- 1:50






POZNÁMKA

P	-PRIEVĽAK	PR	-PREKLAD
V	-VENIEC	S	-STĽP
HU	-HORNÁ ÚROVEŇ PRIERAZU		
SU	-SPODNÁ ÚROVEŇ PRIERAZ		
-	PRIERAZY CEZ KONŠTRUKCIE ZREALIZOVAŤ PODLA JEDNOTLIVÝCH ČASŤÍ PROFESII		

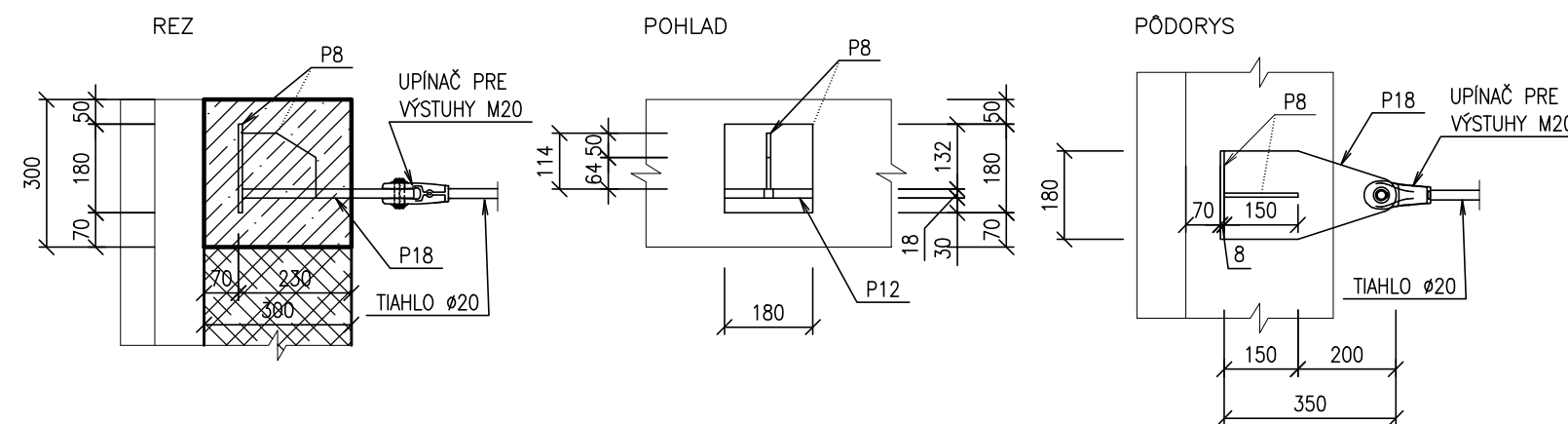
VÝPIS PRVKOV OCELE

Č.P.	PROFIL	KS	DLŽKA	JEDNOTKOVÁ HMOTNOST' (kg)	MATERIÁL	CELKOVÁ HMOTNOST' (kg)
S1	SHS 150/150/12,5	3.00	2,75	52	S235	429,00
	NEŠPECIFIKOVANÝ MATERIÁL 15%					64.35
	CELKOVÁ HMOTNOST'					493.35

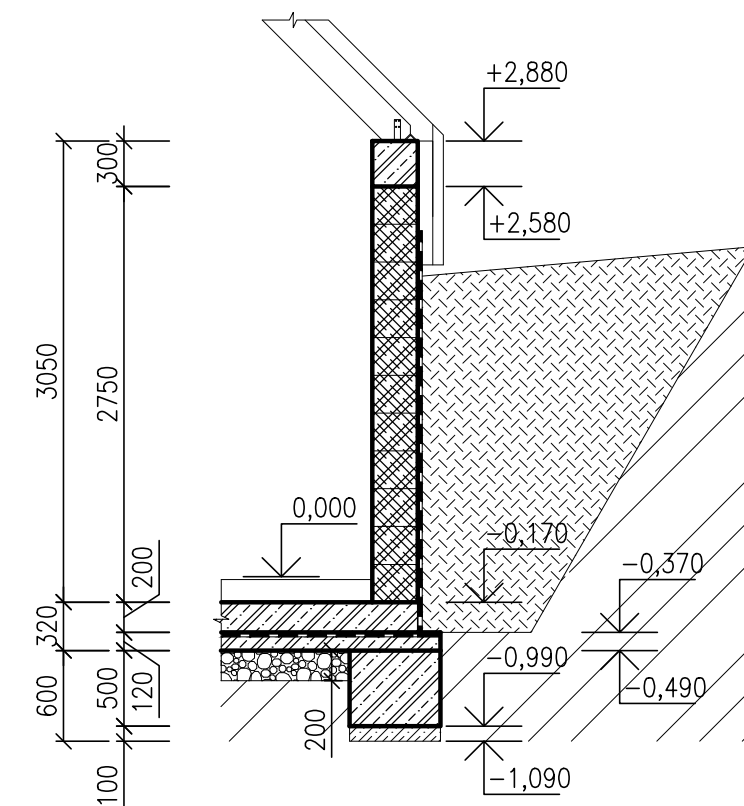
LEGENDA MATERIÁLOV

	ŽB NOSNÁ KONŠTRUKCIA V PÔDORYSE
	ŽB NOSNÁ KONŠTRUKCIA V REZE
	DEBNIACE TVÁRNICE VYPLNENÉ BETÓNOM + VÝSTUŽ

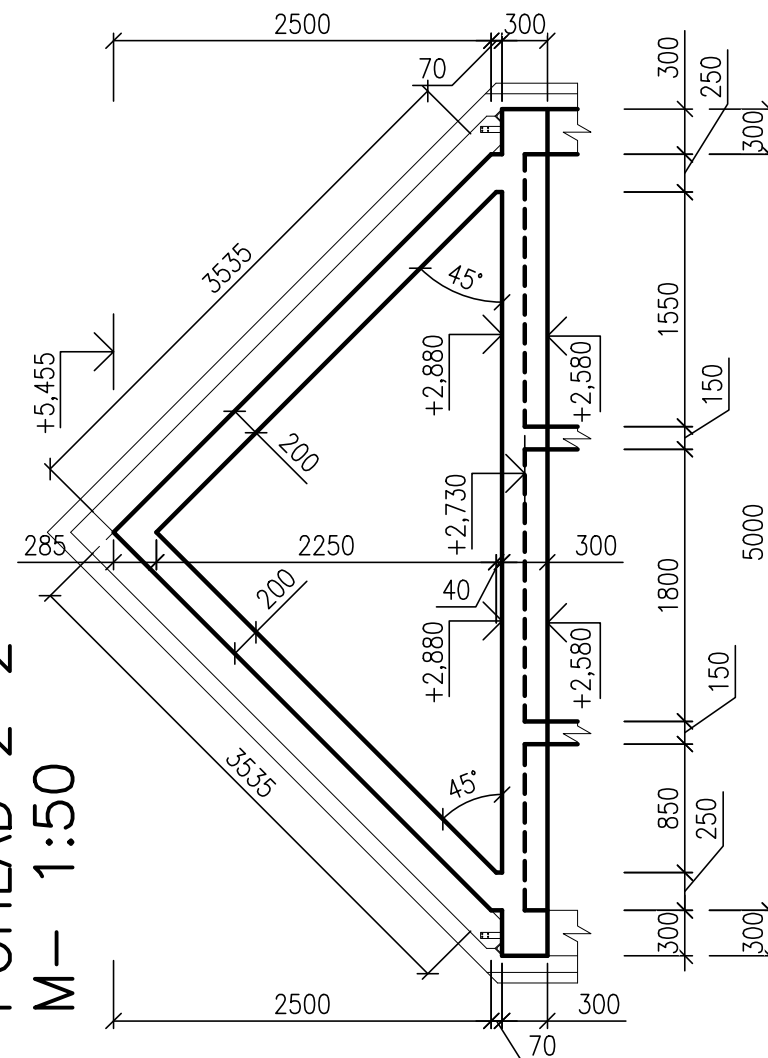
DETAIL "A" M- 1:15
KOTVENIE TIAHLA




REZ 1
M- 1:50



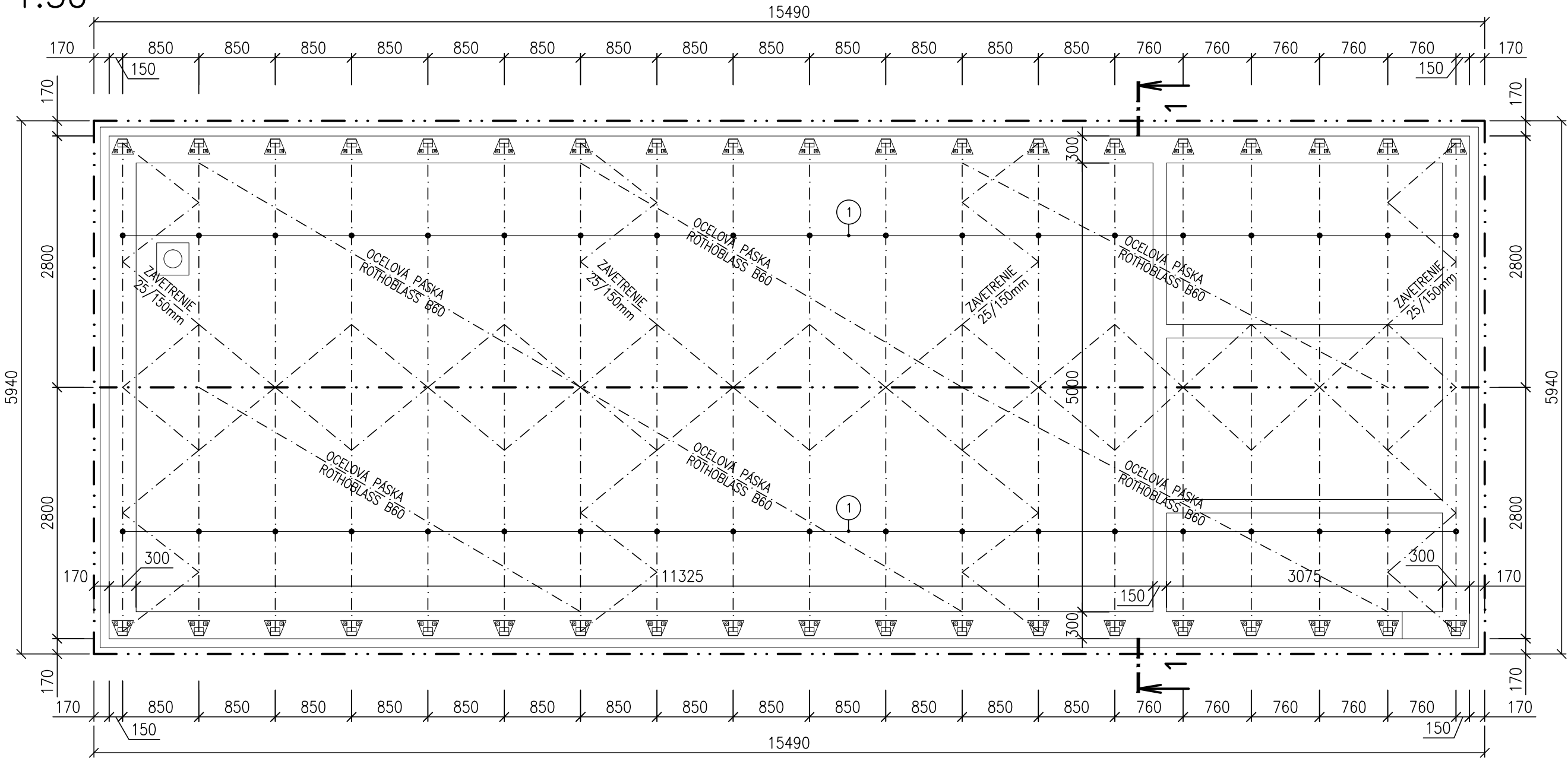
POHLAD 2-2
M- 1:50



BETÓN STN EN-206-1 25/30 - XC1 (SK) -CL0,4 dmax16mm-S3, KRYTIE 25mm
BETONÁRSKA OCEL B500B
KONŠTRUKČNÁ OCEL S235
DREVO C24
CHEMICKÉ KOTVY HILTI HIT-HY 200
SPOJOVACIE PROSTRIEDKY ROTHOBLAAS
ZÁVITOVÉ TYČE, SVORNÍKY 8.8

KONTROLOVAL	Ing. Vladimír Duchoň, PhD.	 PROJEKT STUDIO Projektovanie a statika stavieb info@projektstudio.sk tel.: +421910208887 www.projektstudio.sk
ZODP. PROJEKTANT	Ing. Miroslav Mach	
VYPRACOVAL	Ing. Tomáš Ďuroška, Bc. Bianka Timková	
INVESTOR	STON a.s., Uhrova 18, 831 01 Bratislava	
MIESTO VÝSTAVBY	Strekov, 2362/5, 2370/1, 2, 2366/9,10, 2366/11, 12, 2367/2	
STAVBA / OBJEKT	VINÁRSTVO S - SO03 STREKOV	ČÍSLO VÝKRESU: 2
STUPEŇ PROJEKTU	REALIZAČNÝ PROJEKT	SADA Č.:
PROFESIA	STATIKA	
PREDMET DOKUMENTU	VÝKRES TVARU STROPU	
SPRACOVANIE	DÁTUM: 03/2020 FORMÁT: 3x4 MIERKA: 1:50, 1:15	

PODORYS
M– 1:50



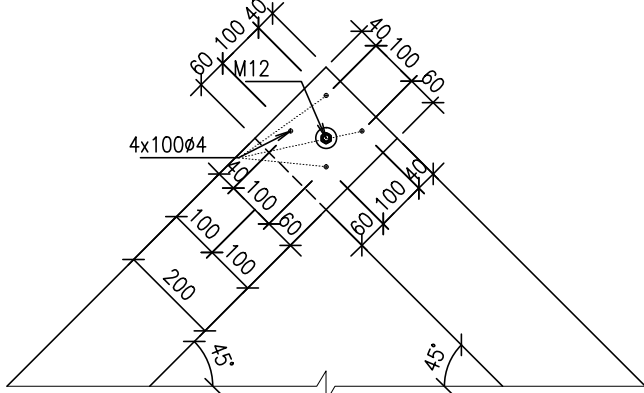
POZNÁMKA

- DLŽKY PRVKOV JE POTREBNÉ OVERIŤ EŠTE PRED DODÁVKOU PRIAMO NA STAVBE PODLA SKUTKOVÉHO STAVU.
- PODROBNÝ VÝKAZ REZIVA OVERÍ REALIZÁTOR STAVBY, VÝKAZ NEOBSAHUJE LATOVANIE, STUŽENIE A POMOCNÉ PROFILY
- KOTVENIE KROKIEV DO VENCOV SA NAVRHUJE POMOCOU KOTIEV BOVA, KOTVIACE PRVKY PRE UCHYTENIE KROKVY SA PRIAMO UKOTVIA CEZ LEPENÉ KOTVY DO ŽB VENCA
- REZIVO KROVU OPATRIŤ OCHRANNÝM NÁTEROM PROTI ŠKODCOM A PLESNIAM
- STREŠNÁ KRYTINA – VÝBER PODLA INVESTORA
- PRIERAZY CEZ KONŠTRUKCIE ZREALIZOVAŤ PODLA JEDNOTLIVÝCH ČASŤÍ PROFESII

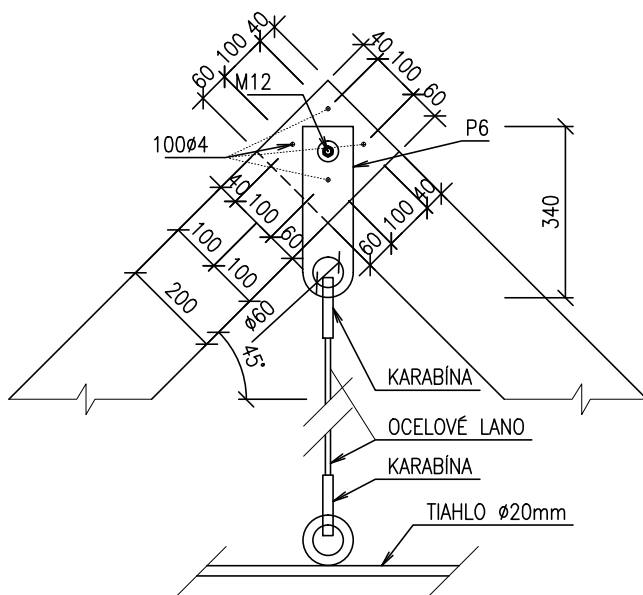
VÝPIS PRVKOV DREVA

Č.P.	NÁZOV PRVKU	ŠÍRKA (m)	VÝŠKA (m)	DLŽKA (m)	KS	KUBATÚRA V m³
1	KROKVY	0,10	0,20	4,20	38	3,19
DLŽKY PRVKOV SÚ UVAŽOVANÉ S REZERVOU cca 200mm.						3.19

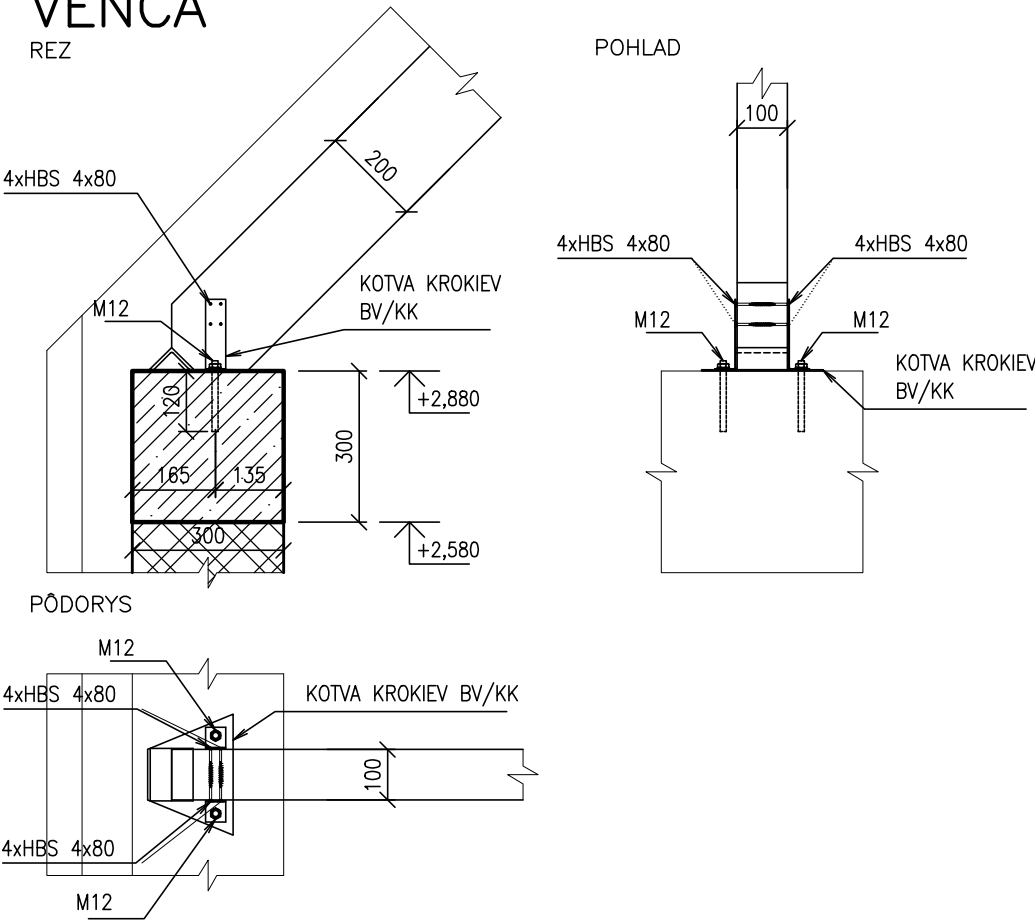
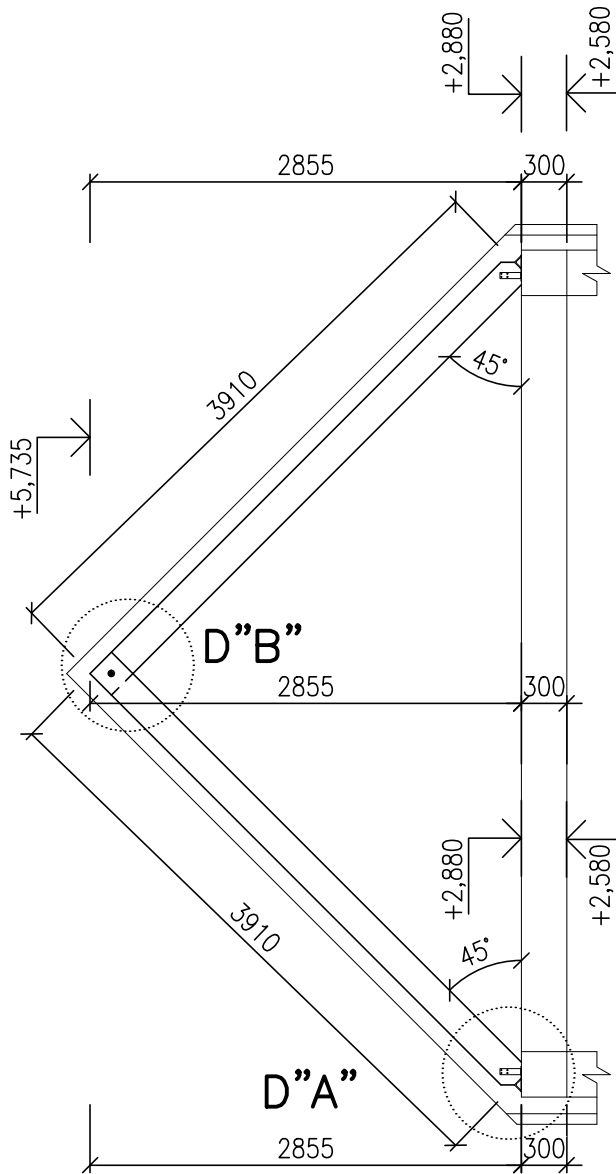
DETAIL "B" M– 1:15
STIAHNUTIE KROKIEV V
HREBENI



DETAIL "C" M– 1:15
ZAVESENIE TIAHLA



DETAIL "A" M– 1:15
KOTVENIE KROKVY V MIESTE
VENCA



BETÓN STN EN-206-1 25/30 - XC1 (SK) -CL0,4 dmax16mm-S3, KRYTIE 25mm
BETONÁRSKA OCEL B500B
KONŠTRUKČNÁ OCEL S235
DREVO C24
CHEMICKÉ KOTVY HILTI HIT-HY 200
SPOJOVACIE PROSTRIEDKY ROTHOBLAAS
ZÁVITOVÉ TYČE, SVORNÍKY 8.8

KONTROLOVAL	Ing. Vladimír Duchoň, PhD.	<div>PROJEKT STUDIO</div> <div>Projektovanie a statika stavieb</div> <div>info@projektstudio.sk</div> <div>tel.: +421910208887</div> <div>www.projektstudio.sk</div>
ZODP. PROJEKTANT	Ing. Miroslav Mach	
VYPRACOVAL	Ing. Tomáš Ďuroška, Bc. Bianka Timková	
INVESTOR	STON a.s., Uhrova 18, 831 01 Bratislava	
MIESTO VÝSTAVBY	Strekov, 2362/5, 2370/1, 2, 2366/9,10, 2366/11, 12, 2367/2	
STAVBA / OBJEKT	VINÁRSTVO S - SO03 STREKOV	ČÍSLO VÝKRESU: 3
STUPEŇ PROJEKTU	REALIZAČNÝ PROJEKT	SADA Č.:
PROFESIA	STATIKA	
PREDMET DOKUMENTU	VÝKRES TVARU KROVU	
SPRACOVANIE	DÁTUM: 03/2020 FORMÁT: 3xA4 MIERKA: 1:50, 1:15	